

文华条件单/止盈止损单简要说明

目录

一、 文华赢顺条件单/止盈止损单.....	2
1、 条件单对比.....	2
2、 条件单价格说明.....	2
3、 条件单设置.....	2
4、 文华赢顺各类型条件单案例.....	3
(1) 价格条件单.....	3
(2) 时间条件单.....	4
(3) 开盘触发条件单.....	4
5、 止盈止损单.....	4
(1) 设置止盈单.....	5
(2) 设置止损单.....	5
(3) 设置保本单.....	6
二、 文华随身行条件单/止盈止损单.....	7
三、 帮助文档.....	9
四、 条件单未成交原因.....	9
五、 免责声明.....	10

一、文华赢顺条件单/止盈止损单

1、条件单对比

条件单类型	说明	备注
价格条件单	当最新价达到触发价格时，条件单会触发	
时间条件单	当时间到达指定价格时，条件单会触发	
开盘条件单	设置开盘触发条件单，系统会在开盘自动发出委托。	
止盈止损单	最新价达到止损（止盈）价自动触发止损（止盈）	
保本单	止盈单与保本单的区别：止盈单是价格达到触发价立刻触发。做多保本单则需价格超过触发价后，再回落到触发价才触发。	<p> —— 开仓价 ● 保本触发 —— 止损价 —— 最新价 </p>

2、条件单价格说明

价格类型	说明
触发价	指条件单触发时的最新价。
对手价	指是以对手的报价来委托，即以盘口卖价买入、以盘口买价卖出。
超价	买入以对手价+N个变动价位，卖出以对手价-N个变动价位。
市价单	是以合约的涨 / 跌停板价下单。在盘口行情突然发生快速变化的情况下，与下单时看到的的价格会有差异

3、条件单设置

登录文华赢顺后，点击下单框中的云条件单，弹出条件单设置框。



4、文华赢顺各类型条件单案例

(1) 价格条件单

- a、条件单触发价格：当最新价达到触发价格时，条件单会触发。
- b、委托价格可输入指定价格或选择触发价、对手价、超价和市价委托。
- c、时效可以设置为永久有效、当日有效。

云条件单

合约: ag2012

条件: 价格条件单 最新价 >= 4222

时间条件单

开盘触发条件单

订单: 买入 开仓 4222 元 1 手

时效: 永久有效

触发价 对手价

市价 超价

1、条件单不保证成交，也不保证成交在触发价，会有1个或更大的交易滑点。

2、条件单平仓时，如果持仓可用数量不足，会自动撤掉原有挂单。

3、条件单在云端运行，软件关闭后仍然有效，云端自动确认结算单。

4、上期所合约，按照设置决定是否优先平今。

条件单风险提示

高级 确定 取消

案例：该云条件单触发价格为大于等于 4222 时，买入开仓一手 AG2012 合约，委托价格同样为 4222，时效为永久有效。

(2) 时间条件单

可以设置在指定的时间发出委托，委托价格可输入指定价格或选择对手价、超价和市价委托。



案例：在 14 点 07 分 44 秒时，以 3962.4 的价格买入开仓一手 IF2006 合约。

(3) 开盘触发条件单

设置开盘触发条件单，系统会在开盘自动发出委托。

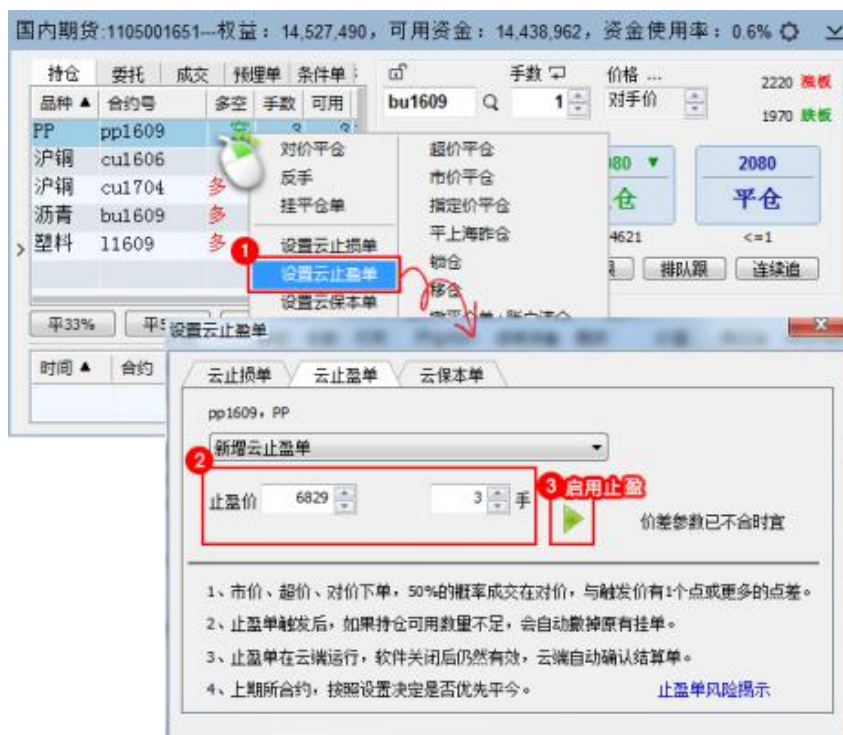
5、止盈止损单

!!! 务必注意!!! 止盈止损单、保本单的委托价格默认为市价，可以在下单框“止损参数”中设置止盈止损委托价格为对价、超价、市价。



(1) 设置止盈单

在持仓列表中单击鼠标右键，在弹出的窗口中如下图①~③步所示，设置止盈单。止盈价是指最新价达到 6829 时触发该止盈单。委托价格默认为市价，可以在下单框“止损参数”中设置止盈止损委托价格为对价、超价、市价。



案例：在 PP1609 合约价格为 6829 时以市价买平 3 手。

(2) 设置止损单

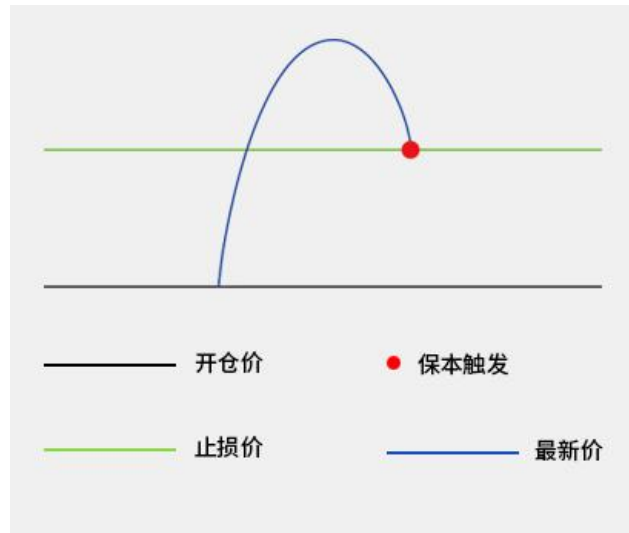
持仓列表单击鼠标右键，在弹出的窗口中如下图①~③步所示，设置止损单。委托价格默认为市价，可以在下单框“止损参数”中设置止盈止损委托价格为对价、超价、市价。



(3) 设置保本单

例如做多开仓后，在“开仓均价+设置的保本价差”位置产生了一条保本线，最新价超过设置的保本止损线后，再回落到这个保本止损线时才触发止损。下图为做多保本止损示意图，做空则相反。

止盈单与保本单的区别：止盈单是价格达到触发价立刻触发。做多保本单则需价格超过触发价后，再回落到触发价才触发。



持仓列表单击鼠标右键，在弹出的窗口中如下图①~③步所示，设置保本单。保本单收益计算公式为： $\text{收益} = \text{盈利价差} * \text{交易单位} * \text{手数量}$ 。下图中沪铜的交易单位为5吨/手，盈利价差设置为20，手数1手，故盈利为100元。

国内期货:1105001651--权益: 14,523,683, 可用资金: 14,481,856, 资金使用率: 0.3%

品种	合约号	多空	手数	可用
沪铜	cu1704	多	1/0	1/0
塑料	11609	多		

RM609 手数 1 价格 ... 2235 涨停
对手价 2063 跌停

79 先开先平
空 平仓

4442 排队跟 连续追

平33% 平50% 平100% 定时平仓 撤平单+账户平仓 郑商所

设置云保本单

云止损单 云止盈单 云保本单

cu1704, 沪铜

新增云保本单

保本策略, 盈利价差 20 手数 1 启用止损

预期盈利100元, 百分比0.3%

收益=盈利价差*交易单位*手数 盈利率=盈利价差/开仓均价 价有1个点或更多的点差。

- 2、保本单触发后，如果持仓可用数量不足，会自动撤掉原有挂单。
- 3、保本单只有持仓盈利情况下，而且超过设定的价差以后，才会生效。
- 4、保本单在云端运行，软件关闭后仍然有效，云端自动确认结算单。
- 5、上期所合约，按照设置决定是否优先平今。

保本单风险提示

二、文华随身行条件单/止盈止损单

1、设置云条件单

1 点击

名称	最新	涨跌	成交量
沪锡2001	134330	-1650	19154
螺纹钢2001	3485	51	1100456
铁矿2001	656.5	17.0	936712
热卷2001	3490	40	155068
SS2002	15685	10	8404
线材1910	--	0	0
硅铁2001	--	0	0
锰硅2001	--	0	0
玻璃2001	1446	5	0
纸浆2001	4658	-18	69130
纤板1910	--	0.00	0
胶板1910	--	0.00	0
焦煤2001	1260.0	16.5	128754
文华商品	148.12	0.25	0.17%

2 点击打开云端条件单设置

3 设置

合约	状态	类型	条件
----	----	----	----

4 设置好后点击添加条件单

添加条件单

价格条件单 | 时间条件单

合约: 螺纹钢1911

价格: >= 3618 附加

操作: 买 开 触发价 手数 1

有效: 当前交易日 永久有效 止损关闭

添加条件单

提示: 1.云端服务器只保证触发不保证成交。
2.设置当日有效请提前确认账单。
3.若无法收到触发通知, 请[查看这里](#)。

2、设置云止损/止盈单

(1) 【设置】→【开启持仓快捷操作栏】处需开启快捷操作栏。



(2) 在交易界面通过下图①-③方式设置止损止盈。



(3) 止损单/保本单委托价默认为市价（涨跌停价），止盈委托价默认为对手价，可在后台进行设置，如下图所示：



三、帮助文档

文华赢顺：

https://www.wenhua.com.cn/new_guide/Wh6/jy5.html

文华随身行：

<https://www.wenhua.com.cn/guide/jiaoyi.htm?from=singlemessage&isappinstalled=0#07>

四、条件单未成交原因

1、文华所有条件单的触发条件，皆是使用交易所发布的行情价格（即行情软件中的逐笔行情价格）。交易所目前发布行情价格是每 0.5 秒发布一次抽样最新成交价格，抽样成交价格可能未包含交易所当日所有成交价。在交易所发布的抽样成交价格之外的成交价格不会成为条件单的触发价格。

2、如果条件单设置为限价或对手价委托，交易所按价格优先、时间优先的规则撮合成交。在盘口行情突然发生快速变化的情况下，条件单触发时的对手价可能已经不利于成交。

案例 1： 客户设置了一手 ZC2009 的条件单买入，触发价格为 538 元，委托价为对手价。盘中，价格突然达到 538 元后迅速拉升到 550 元，该笔条件单触发了却未成交。

可能原因： 按照价格优先、时间优先的规则，有客户设置了更高价格的买单，优先成交。

案例 2： 客户设置了一手 ZC2009 的条件单买入，触发价格为 538 元，委托价为对手价。盘中，价格突然达到 538 元后迅速拉升到 550 元，该笔条件单却未触发。

可能原因： 交易所发布的行情数据是快照方式的，最高价/最低价有可能会漏掉，导致有的情况下最高价/最低价上的止损单和条件单无法触发。

五、免责声明

尊敬的客户：

文华软件提供了云条件单（止损止盈单）功能，如您需要使用文华云条件单功能，请您注意以下事项：

1、文华云条件单在达到您设定的触发条件时将发出相应委托指令，触发后的委托指令默认是市价委托（市价委托是用涨停价买入或跌停价卖出），市价委托在保障您的条件单及时成交同时，也可能导致成交价格不利，尤其是在您的委托量较大或流动性较差的合约上可能会导致较大损失。如您不想使用市价委托，请您在设置条件单时选择其他类型的委托价格。

2、文华所有条件单的触发条件，皆是使用交易所发布的行情价格（即行情软件中的逐笔行情价格）。交易所目前发布行情价格是每 0.5 秒发布一次抽样最新成交价格，抽样成交价格可能未包含交易所当日所有成交价。在交易所发布的抽样成交价格之外的

成交价格不会成为条件单的触发价格。（如交易所行情价格发布规则或文华相关规则发生变更，以其变更后的规则为准）

- 3、所有条件单都不能保证成交价为指定价（包括您设置的触发价和委托价）。
- 4、可能因为软件更新造成以本文档内容不符，请以软件说明为准。
- 5、如有疑问，请咨询 95565-9-2-1。